



医療法人  
仁友会

北彩都病院

地域医療連携室 広報誌「彩-irodori-」

# 第 16 号

2019 年 1 月

2019 年 年頭のご挨拶

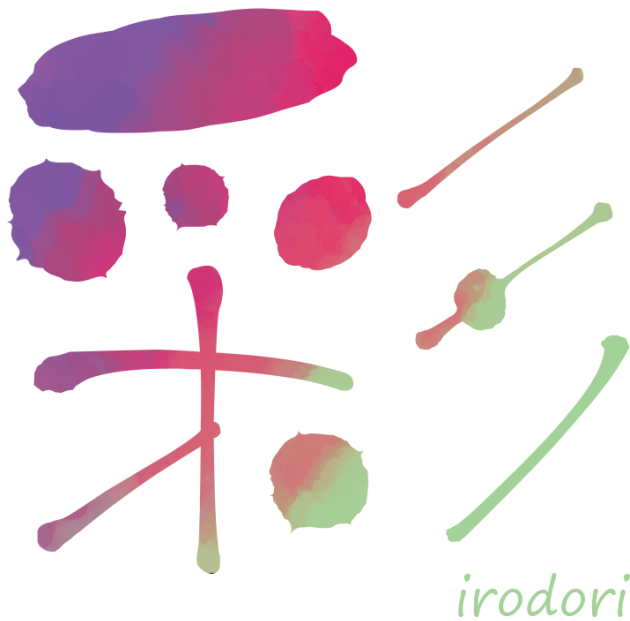
医療法人仁友会 理事長 石田裕則

各種お問い合わせについて

地域医療連携室より

新クリニック紹介

春光腎クリニック



Hachi Photography

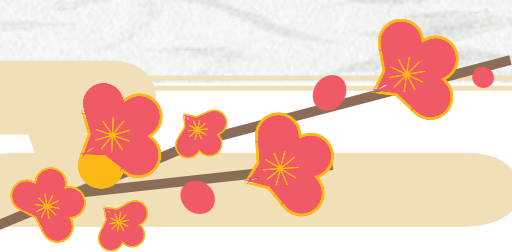
撮影日：2018 年 12 月、撮影場所：旭川市

発行元

医療法人仁友会 北彩都病院 地域医療連携室 広報誌『地域医療連携室通信』編集事務局

〒070-0030 旭川市宮下通9丁目2番1号

TEL：0166-26-6411(代表) FAX：0166-26-6417(直通) URL：<https://kitasaito.jinyukai.jp/>



## 2019年 年頭のご挨拶

医療法人仁友会 理事長 石田裕則



新年あけましておめでとうございます。

今年の年始は、旭川市内では大雪に見舞われることもなく、穏やかに新しい年を迎えることができました。また、年末年始の診療につきましても大過なく安全に運営することができました。これもひとえに皆様の当法人へのご理解とご協力の賜物であると深く感謝申し上げます。

はじめに、当法人の近況についてご報告を致します。

当法人では、医療・介護・在宅のトータルサービスを提供しておりますが、介護・在宅分野のさらなる充実を図るため、昨年4月より「永山地域包括支援センター」を旭川市より受託し運営を開始しました。保健師、社会福祉士、精神保健福祉士、主任介護支援専門員の専門職で構成しており、地域にお住まいの高齢者の総合的な窓口として様々な活動を行っています。

また、本誌4ページでも紹介していますが、この度、当法人にて旭川市春光地区に透析専門のクリニック「春光腎クリニック」を開院する運びとなりました。当法人の専門領域のひとつである透析診療においては、北彩都病院、永山腎泌尿器科クリニックに続く第三の透析施設となります。当クリニックでは、少しでも患者さんのニーズにお応えするよう、無料送迎サービスの実施、足浴専用スペースの設置、電解水透析の導入などの体制・設備を整えています。さらに、透析治療中でもゆったりと過ごしていただけるように、木の香がする、温もりを感じる快適な空間づくりにも重点をおいています。詳細につきましては後日お知らせ致します。

さて、今年の干支は「亥」ですが、猪は古くから山の守り神とされ、その肉は万病を予防するため無病息災の象徴にもなっているそうです。一方で猪突猛進という言葉もありますが、当法人としては、目標に向かって素早く行動ができる年であると捉えています。また、全職員へ向けた年頭訓示の際には、今年の当法人スローガンを「連携 Working Together」として発表致しました。連携には、同じ目的を持った者がよく話し合いながら一つの物事を成し遂げるといった意味があります。英訳として、本スローガンの意味合いから Working Together（皆と一緒に働こう）と表しました。繰り返しとなりますが、今年は当法人において新たな事業所がオープンし組織が大きくなることから、地域の医療機関・福祉施設の皆様との連携はもとより、法人全体および職員ひとりひとりの「連携」が重要となります。スローガンを念頭に、素早く行動に移るよう取り組んでいきたいと思っております。

昨年は日本全域において地震・豪雨・台風などの災害が相次ぎ、北海道においても胆振東部地震およびブラックアウトまで引き起こされ、大きな混乱が生じました。特に医療機関・福祉施設においては患者の生命に関わる重大な事態となりましたが、当法人では職員の迅速な行動と、患者さん、利用者の皆様のご理解とご協力により、大きな事故に繋がることなく対応できたことに感謝致します。2018年の漢字は「災」が第一位に選ばれましたが、2019年は元号が変わることからも、新たな気持ちで臨みたいと考えています。皆様におかれましてはより良い一年になることを祈念致します。

最後になりますが、今後も患者さん並びに利用者の皆様にとってより良いサービスを提供し、地域・社会に貢献できるよう一層努めて参りますので、何卒ご協力くださいますようお願い申し上げます。



# 医療法人 仁友会 事業所一覧



## 北彩都病院

院長：石田 裕則 病床数：116床 透析ベッド数：115床

〒070-0030 旭川市宮下通9丁目2-1  
TEL：0166-26-6411 URL：<https://kitasaito.jinyukai.jp/>

診療内容 泌尿器科、内科、消化器外科、肛門外科、血管外科、整形外科、人工透析内科、腎臓内科、糖尿病内科、循環器内科



## 永山腎泌尿器科クリニック

院長：水永 光博 透析ベッド数：47床

〒079-8412 旭川市永山2条7丁目  
TEL：0166-46-5500 URL：<https://nagayama.jinyukai.jp/>

診療内容 泌尿器科、人工透析内科



## 豊岡内科整形外科クリニック

院長：秋田 信之 病床数：19床

〒078-8202 旭川市豊岡3条6丁目176-107  
TEL：0166-35-0561 URL：<https://toyooka.jinyukai.jp/>

診療内容 内科、整形外科、形成外科、リウマチ科、循環器内科、リハビリテーション科、訪問診療



## 介護老人保健施設 みやびの森

〒078-8202 旭川市東旭川町下兵村320-18  
TEL：0166-36-6520



## 訪問看護ステーション 北彩都

〒078-8251 旭川市東旭川北1条4丁目  
TEL：0166-73-8788



## サービス付き高齢者住宅 みやびの森

〒078-8251 旭川市東旭川北1条4丁目  
TEL：0166-36-8811

併設 ヘルパーステーション みやびの森

## 北彩都 指定居宅介護支援事業所

〒070-0030 旭川市宮下通9丁目2番1号  
TEL：0166-21-5611

## 介護相談センター みやびの森

〒078-8251 旭川市東旭川北1条4丁目  
TEL：0166-85-7502



## 永山地域包括支援センター

〒079-8413 旭川市永山3条1丁目4番15号 永山市民交流センター内  
TEL：0166-40-2323

## （地域医療連携室より）

### 各種問い合わせ先について

2019年1月より、体制の変更がありました。入退院支援加算2を算定しており、地域医療連携室内の業務分担を行っております。

外来患者さんからの医療福祉相談や各種問い合わせは、患者サポート部門が担当し、入退院に関する支援・調整は入退院支援部門が担当致します。まだまだ慣れない点や至らない点もありますが、今後とも宜しく願い致します。

▼ 医療法人仁友会 北彩都病院 地域医療連携室

TEL：0166-26-6411（代表） / FAX：0166-26-6417（直通）

患者サポート部門 専任：土岐（MSW）・太田（MSW）・齋藤（MSW）

#### ① 医療費等の経済的問題に関する相談

医療費助成制度や関係機関・関係部署との連絡調整

#### ② 社会福祉制度に関する相談

介護認定や介護保険利用内容、身体障害者手帳等の社会福祉制度

#### ③ 公費負担申請の手続きに関する相談

自立支援医療（更生医療）の交付・後期高齢者医療制度など

#### ④ 訪問看護指示書や介護保険主治医意見書等の書類の窓口

入退院支援部門

専従：滝沢（退院支援看護師）

専任：土岐（MSW）・太田（MSW）・齋藤（MSW）

#### ① 入院患者初期介入の強化

#### ② 安心して退院できるよう、他職種や在宅機関と連携し、生活環境の整備

#### ③ 転院・入院相談の窓口



▲ 左から土岐（MSW）、太田（MSW）、齋藤（MSW）、滝沢（退院支援看護師）



▲ 地域医療連携室内の様子

### 新任のご挨拶

1月より医療ソーシャルワーカー（MSW）として勤務させていただいております齋藤と申します。旭川市内の老人保健施設で相談員として勤務しておりました。

新しい環境の中で知識や経験を積み、これまでの経験を活かして患者さまやご家族さまのお手伝いをしたいと思っております。何かわからないことがございましたら、気軽に聞いていただけるような存在になりたいです。不慣れな点が多々あるかと思いますが、ご指導・ご鞭撻のほど宜しく願い致します。



齋藤 早有紀

出身 / 青森県

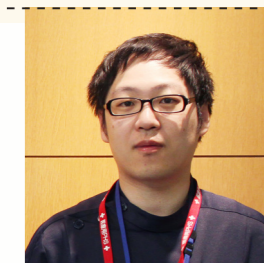
資格 / 社会福祉士、介護福祉士

趣味 / 土いじり、お菓子作り

### 退職のご挨拶

12月末をもちまして北彩都病院を退職することになりました。在職期間中の約12年間、皆様には大変お世話になり、またご支援・ご指導を賜り心よりお礼申し上げます。今後とも北彩都病院 地域医療連携室をどうぞよろしくお願い申し上げます。本当にありがとうございました。

松尾 昂（MSW）



## 2019年8月開院予定

### 春光地区の透析クリニック



外観イメージ

#### 4つのコンセプト

足浴専用  
スペース

快適な空間

無料送迎  
サービス

電解水透析  
導入

医療法人 仁友会 春光腎クリニック

旭川市春光4条7丁目368番1

春光腎クリニック

<https://www.facebook.com/shunkojinclinic>

# 北彩都病院 診療科別 外来担当表



## \* 泌尿器科

	月	火	水	木	金
午前	大山哲平	増井則昭	石田裕則	石田裕則 (第2・4週)	増井則昭
	山口 聡			大山哲平 (第1・3週)	徳光正行
	旭医出張医	徳光正行	山口 聡	徳光正行	山口 聡 (第1週)
午後	増井則昭	山口 聡	徳光正行	石田裕則	大山哲平
	徳光正行 (予約診療のみ)				徳光正行 (予約診療のみ)

## \* 内科

	月	火	水	木	金
午前	平山智也	豊島経康	和田篤志	和田篤志	植竹 護
	植竹 護	平山智也 (第1・3・5週)	橋本裕之	橋本裕之	鈴木彩菜 (1~3・5週)
				鈴木彩菜	佐々木幸恵 (4週のみ)
午後	植竹 護	豊島経康	橋本裕之	和田篤志	豊島経康

## \* 糖尿病内科

	月	火	水	木	金
午前	野村雅宏	野村雅宏	野村雅宏	旭医第2内科	豊島 哲子
午後	野村雅宏	野村雅宏	野村雅宏	阿部 智絵	野村雅宏

※木曜午後は15:00まで旭医第2内科、15:00から野村医師が担当となります。

## \* 血管外科

	月	火	水	木	金
午前	田中和幸			田中和幸	

※外科診察は毎週(月)(木)11:00~12:00の1時間のみ診察となります。

## \* 消化器外科

	月	火	水	木	金
午前	海老澤良昭	海老澤良昭 (内視鏡検査日)	手術日	海老澤良昭	海老澤良昭 (内視鏡検査日)
午後	手術日	海老澤良昭	海老澤良昭	月2回旭医出張医 全大腸検査日	手術日

※2018年9月より水曜と木曜の診察時間が変更となりました。

## \* 整形外科

	月	火	水	木	金
午後			板谷純幸 (1・3週) 小林徹也 (2・4週)		

※整形外科診察は毎週(水)13:30~16:00の診察となります。

※手術・出張などで変更となる場合があります。ご了承ください。