



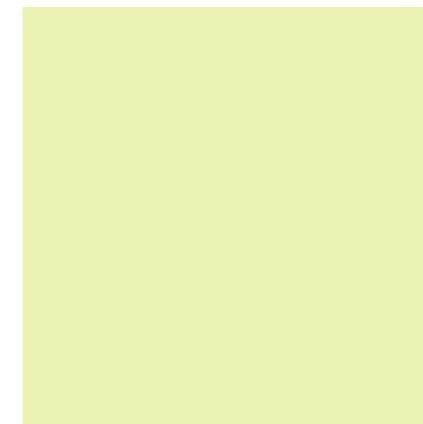
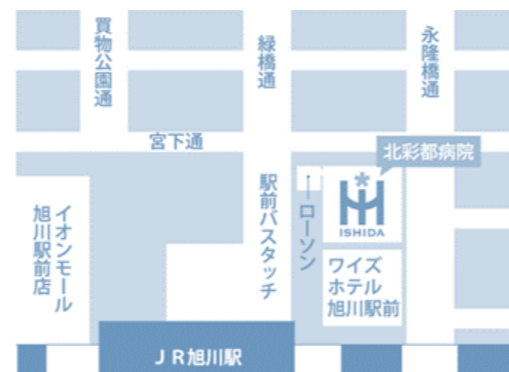
北彩都病院

〒070-0030
旭川市宮下通9丁目2-1

TEL.0166-26-6411

透析ベッド数：115床

■透析スケジュール
月・水・金 午前・午後・夜間
火・木・土 午前・午後



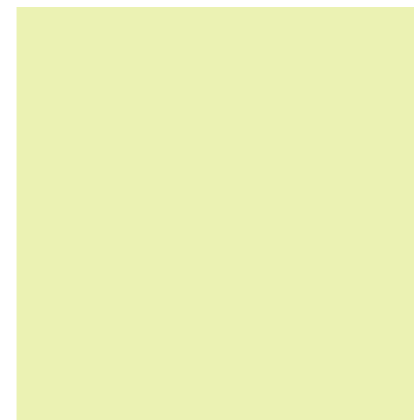
永山腎泌尿器科クリニック

〒079-8412
旭川市永山2条7丁目60

TEL.0166-46-5500

透析ベッド数：47床

■透析スケジュール
月・水・金 午前・午後・夜間
火・木・土 午前・午後



春光腎クリニック

〒070-0874
旭川市春光4条7丁目3-15

TEL.0166-74-7470

透析ベッド数：41床

■透析スケジュール
月・水・金 午前・午後
火・木・土 午前・午後



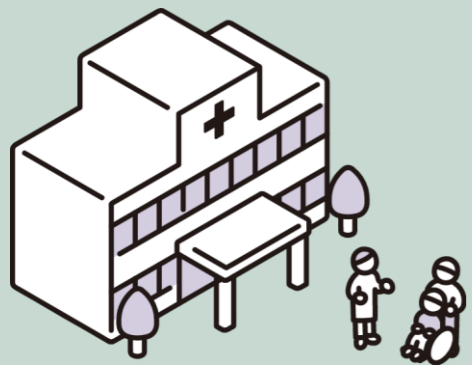
透析送迎のご案内

透析送迎について

仁友会グループでは、透析治療を受けるにあたり、通院に不安のある患者さんに対して無料の送迎サービスを提供しております。

- ご利用は無料です。
- 車椅子の方もご利用いただけます。
- 居住地・治療時間などを考慮し、他の患者さんと相乗りにて運行します。
- 送迎スケジュール、およびルートは当院にて指定いたします。
- 片道のみのご利用も可能です。

病院～自宅・施設前
までの送迎をおこないます



送迎対象地域

北彩都病院、および永山・春光地区にある2つの透析クリニックにて、送迎対象エリアを大きく3つにわけ、旭川市内全域、近隣地域への送迎サービスを提供しております。
※各施設の対象エリアを越えての送迎は行っておりません。



+ 北彩都病院

1～11条通、宮下通、宮前、曙、亀吉、上常盤町、常盤通、中常盤町、南、旭神、旭神町、緑が丘、神楽岡、神楽、西神楽、西御料、神居、神居町、台場、高砂台、東光、豊岡(1丁目～6丁目)

+ 永山腎泌尿器科クリニック

永山、永山町、金星町、新星町、新富、大雪通、東、秋月、東旭川、パルプ町、流通団地、工業団地、豊岡(7～11丁目)
※愛別町、当麻町、東神楽町、東川町にお住まいで、送迎をご希望の方は当クリニックへご相談ください。

+ 春光腎クリニック

旭岡、旭町、大町、川端町、近文町、錦町、花咲町、北門町、緑町、本町、春光、春光台、春光町、末広、末広東、住吉、忠和、東鷹栖、鷹栖町
※比布町にお住まいで、送迎をご希望の方は当クリニックへご相談ください。お住まいの地域によっては、永山CLをご案内させていただきます。

上記に記載がない地域についてもご相談可能です。
まずはお気軽にお問い合わせください。

相談窓口

送迎利用に関するご相談、転院のお問い合わせは各施設までお気軽にお問い合わせください。

連絡先

+ 北彩都病院 地域医療連携室
TEL 0166-26-6411

+ 永山腎泌尿器科クリニック
TEL 0166-46-5500

+ 春光腎クリニック
TEL 0166-74-7470



ご利用までの流れ

1. 利用相談

自宅・施設の住所や、希望される時間帯、患者さんの身体状況等をお伺いいたします。

2. 外来受診

医師の診察と、外来透析のオリエンテーションを受けていただき、透析開始日を決定します。

3. 通院開始

透析開始日より送迎をご利用いただけます。